

## *COMUNE DI PECCIOLI*



Lavori di realizzazione di nuova viabilità a Fabbrica di Peccioli.

CUP: ...

Committente: Comune di Peccioli

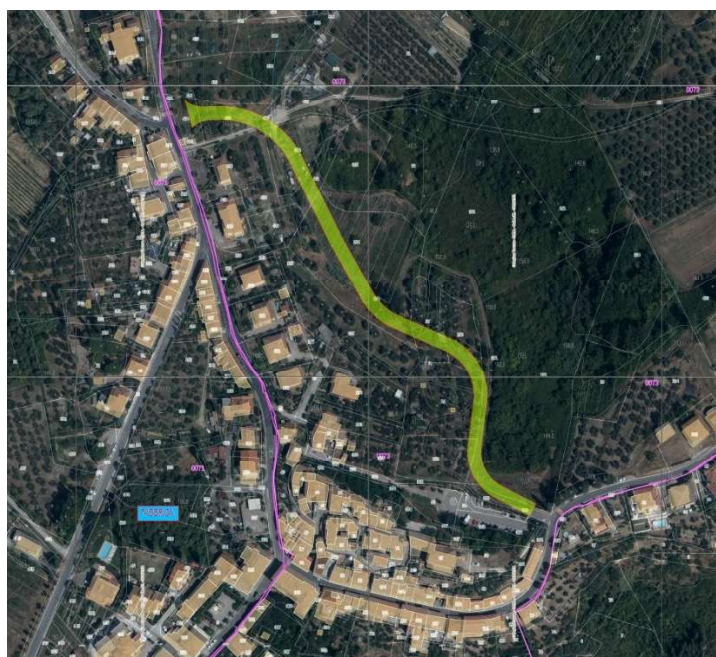
R.U.P.: Arch. Antonio Cortese

Progettisti: Ing. Francesco Donati e Geom. Marco Casati

Coordinatore della Sicurezza: Geom. Simone Sgherri

### Progetto Esecutivo

### Elenco Elaborati Progetto



## Relazioni:

- 00) EEP\_Elenco Elaborati di Progetto
- 01) RTI\_Relazione Tecnico Illustrativa
- 02) RTS\_Relazione Tecnica e di rispondenza alla normativa Stradale
- 03) RGE\_Relazione Generale sugli Espropri
- 04) RP\_Relazione Paesaggistica – Aree tutelate per Legge D.Lgs. 42/04
- 05) EP\_Elenco Prezzi
- 06) EPS\_Elenco Prezzi Sicurezza
- 07) AP\_Analisi Prezzi
- 08) APS\_Analisi Prezzi Sicurezza
- 09) CM\_Computo Metrico
- 10) CMS\_Computo Metrico Sicurezza
- 11) SIM\_Stima Incidenza Manodopera
- 12) QE\_Quadro Economico
- 13) CSA\_Capitolato Speciale d'Appalto
- 14) SC\_Schema di contratto
- 15) PSC\_Piano di Sicurezza e Coordinamento
- 16) CL\_Cronoprogramma Lavori
- 17) FO\_Fascicolo dell'Opera
- 18) PM\_Piano di Manutenzione
- 19) RG\_Relazione Geologica e caratterizzazione geotecnica del sottosuolo
- 20) IG\_Indagini Geognostiche, Geotecniche e Geofisiche
- 21) RGM\_Relazione sulla Gestione delle Materie
- 22) RI\_Relazione Idraulica
- 23) RSS\_Relazione Specialistica Strutture
- 24) FCS\_Fascicolo Calcoli Strutturali
- 25) RM\_Relazione Materiali opere strutturali
- 26) VPA\_Valutazione Previsionale di impatto Acustico
- 27) CAM\_Relazione CAM
- 28) VRB\_Relazione storiografica al fine della valutazione del rischio di rinvenimento ordigni bellici inesplosi
- 29) VRB\_Valutazione rischio bellico residuo - analisi strumentale
- 30) IE01\_Relazione Tecnica Impianto illuminazione
- 31) IE02\_Verifiche Illuminotecniche

### Tavole grafiche:

- 32) Tav 01: Corografia
- 33) Tav 02: Planimetria stato attuale su base CTR 1:500 con rilievo topografico
- 34) Tav 03: Planimetria stato di progetto 1:1000 su base CTR-ortofoto-catasto
- 35) Tav 04: Planimetria stato di progetto su base CTR 1:500 con tracciato strada
- 36) Tav 05: Censimento e progetto di risoluzione delle interferenze: planimetria generale 1:500
- 37) Tav 06: Censimento e progetto di risoluzione delle interferenze: particolare innesto su Via di Mezzo 1:50
- 38) Tav 07: Piano particellare di esproprio ed elenco ditte
- 39) Tav 08: Sezioni 1-12
- 40) Tav 09: Sezioni 13-22
- 41) Tav 10: Profilo longitudinale
- 42) Tav 11: Sezione tipo stato di progetto e particolari tipologici
- 43) Tav 12: Planimetria smaltimento acque di piattaforma
- 44) Tav 13: Particolari smaltimento acque di piattaforma
- 45) Tav 14: Profilo planimetrico e verifiche stradali D.M. n. 6792 del 5/11/2001
- 46) Tav 15: Segnaletica orizzontale e verticale
- 47) Tav 16: Planimetria opere strutturali
- 48) Tav 17: Particolari costruttivi opere strutturali: muri di contenimento
- 49) Tav 18: Particolari costruttivi opere strutturali: paratia di pali in c.a.
- 50) Tav 19: Particolari costruttivi opere strutturali: sottopasso
- 51) Tav 20: IE03\_Posizionamento apparecchiature impianto di illuminazione
- 52) Tav 21: IE04\_Particolari costruttivi impianto illuminazione
- 53) Tav 22: IE05\_Schema quadro elettrico impianto illuminazione
- 54) Tav 22: Planimetria di cantiere
- 55) Tav 23: Piano del traffico